

Архитектурно-функциональная концепция по объекту:
«Учебные корпуса и административные здания с адресным ориентиром:
пересечение 2-ой Бауманской ул. и Бригадирского пер., Госпитальная набережная, 4с1А



СОДЕРЖАНИЕ

1	Содержание
2	Мастерплан
3	ЦЕНТРАЛЬНЫЙ УЧЕБНЫЙ КЛАСТЕР
4	Идеология пространства. Схема генплана
5	Проницаемость и связанность среды
6	Центральный учебный кластер 3D Схема
7	Идеология фасадных решений
8	Центральный учебный кластер - Главный вход. Вариант 1
9	Центральный учебный кластер - Главный вход. Вариант 2
10	Центральный учебный кластер - Площадь
11	Центральный учебный кластер - Площадь
12	ул 2-я Бауманская вл 7 стр 1а - Визуализация
13	ул 2-я Бауманская вл 7 стр 1а - Визуализация
14	Биомедицинский центр - Визуализация
15	Дом РФ - Визуализация
16	Центральный учебный кластер - Общий вид сверху
17	ПРОСТРАНСТВО РАЗВИТИЯ
18	Пространство развития - Схема генплана
19	Пространство развития - Проницаемость и связанность
20	Пространство развития - Визуализация
21	Пространство развития - Визуализация
22	Пространство развития - Визуализация
24	Пространство развития - Реконструкция фасадов спортивного комплекса.
25	Пространство развития - Реконструкция фасадов спортивного комплекса.
26	Размещение проектируемого вело-пешеходного моста

МАСТЕРПЛАН

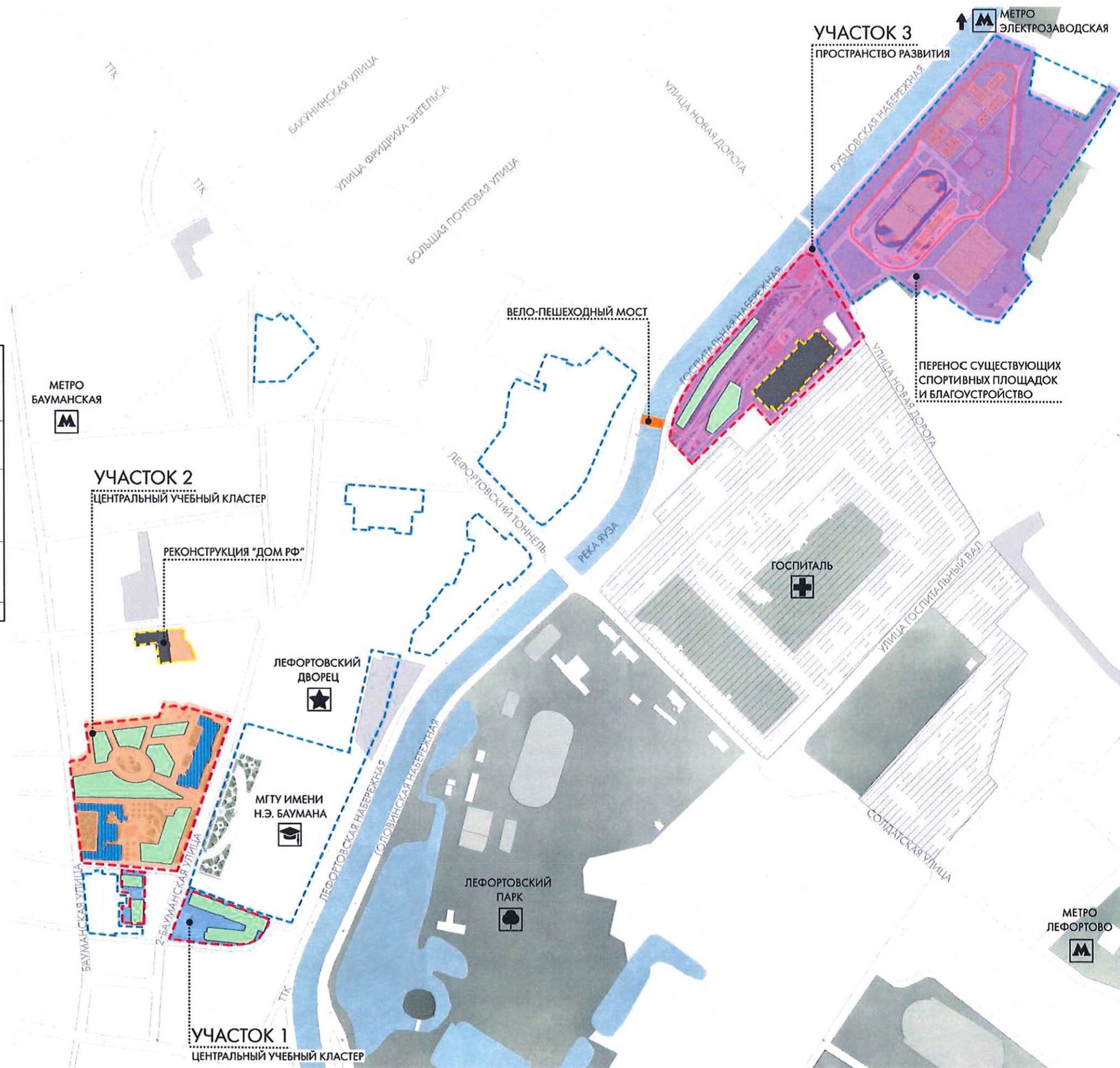


ПРЕДЕЛЬНЫЕ ПОКАЗАТЕЛИ

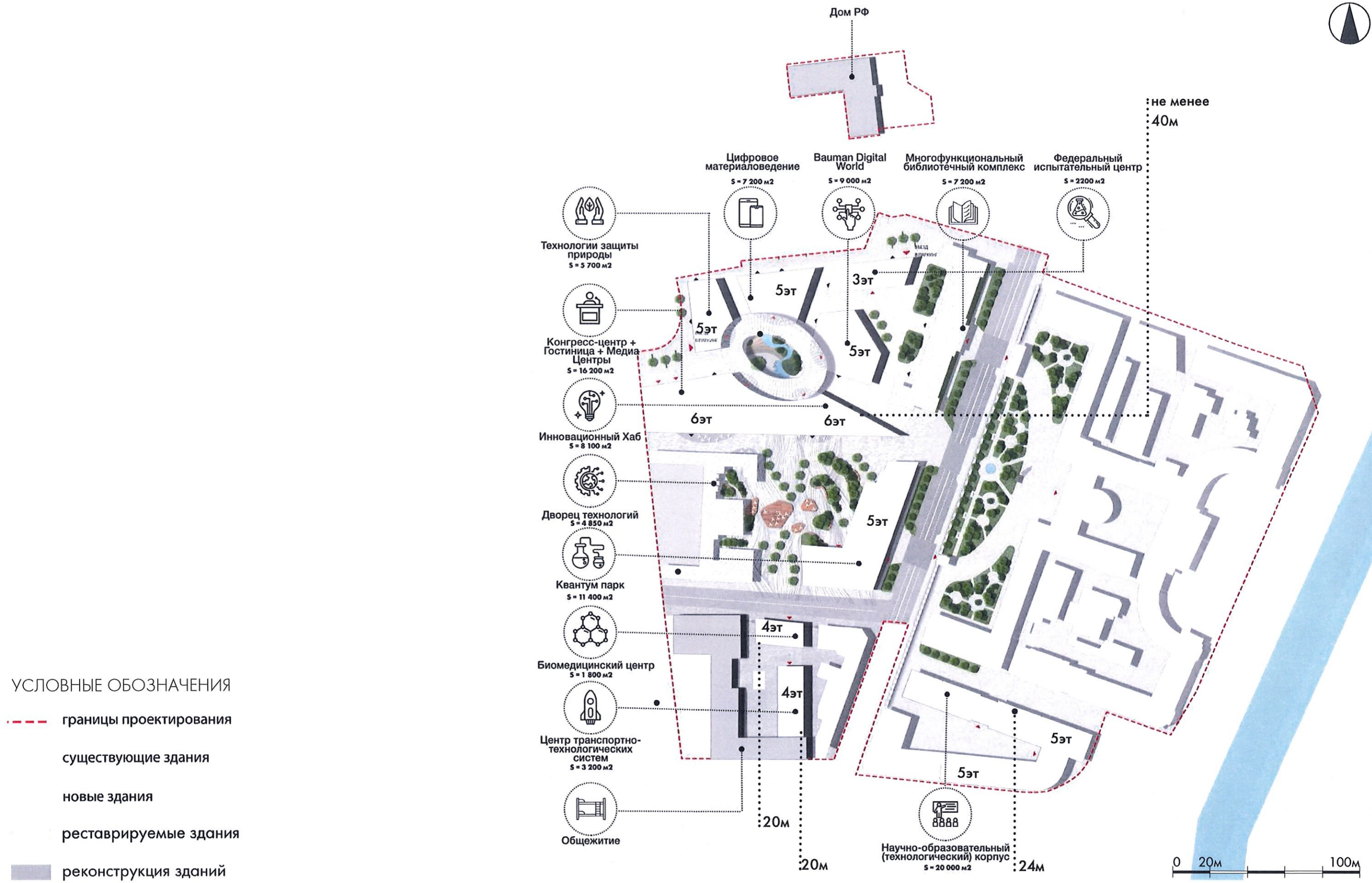
Кластер	№ участка	Адрес / Описание	Общая площадь, тыс кв.м	Вид работ	Итого Общая площадь, тыс кв.м
Центральный учебный центр	1	ул 2-я Бауманская, вл 7, стр 1А	20,0	Демонтаж; Новое стр-во	25
		пер. Бригадирский, вл 12	5,0		
	2	пер. Бригадирский, вл 13	59,8	Демонтаж; Новое стр-во	81,85
	Участок "Дом РФ"	12,05	Реставрация		
Пространство развития	3	Госпитальная наб. вл 4/2, стр 1	62,15	Новое стр-во	62,15
		Участок "Металлург" - Перенос спорт-площадок с участка ФОК	—		
		Итого			169,0

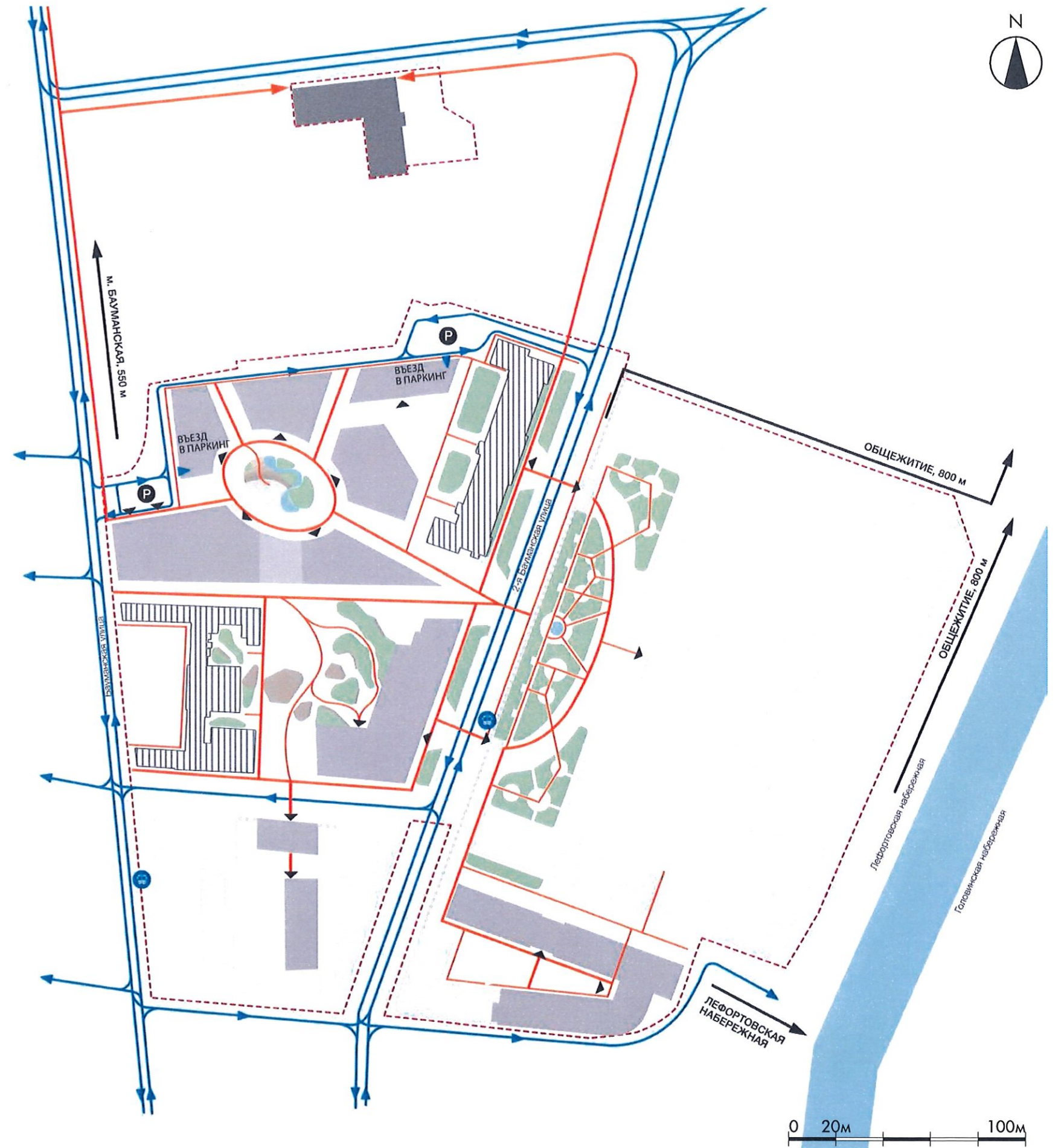
УСЛОВНЫЕ ОБОЗНАЧЕНИЯ

- объекты реконструкции
- объекты нового строительства
- реставрация ОКН
- новые спортивные площадки
- участки МГТУ им. Баумана
- участки с новым строительством
- участки реконструкции
- территория 1 участка
- территория 2 участка
- территория 3 участка
- предлагаемый вело-пешеходный мост



ЦЕНТРАЛЬНЫЙ УЧЕБНЫЙ КЛАСТЕР





УСЛОВНЫЕ ОБОЗНАЧЕНИЯ

-  реконструкция зданий
-  существующие здания
-  реставрируемые здания
-  новые здания
-  пути движения транспорта
-  пути движения пешеходов
-  парковка
-  автобусная остановка
-  входы в здания

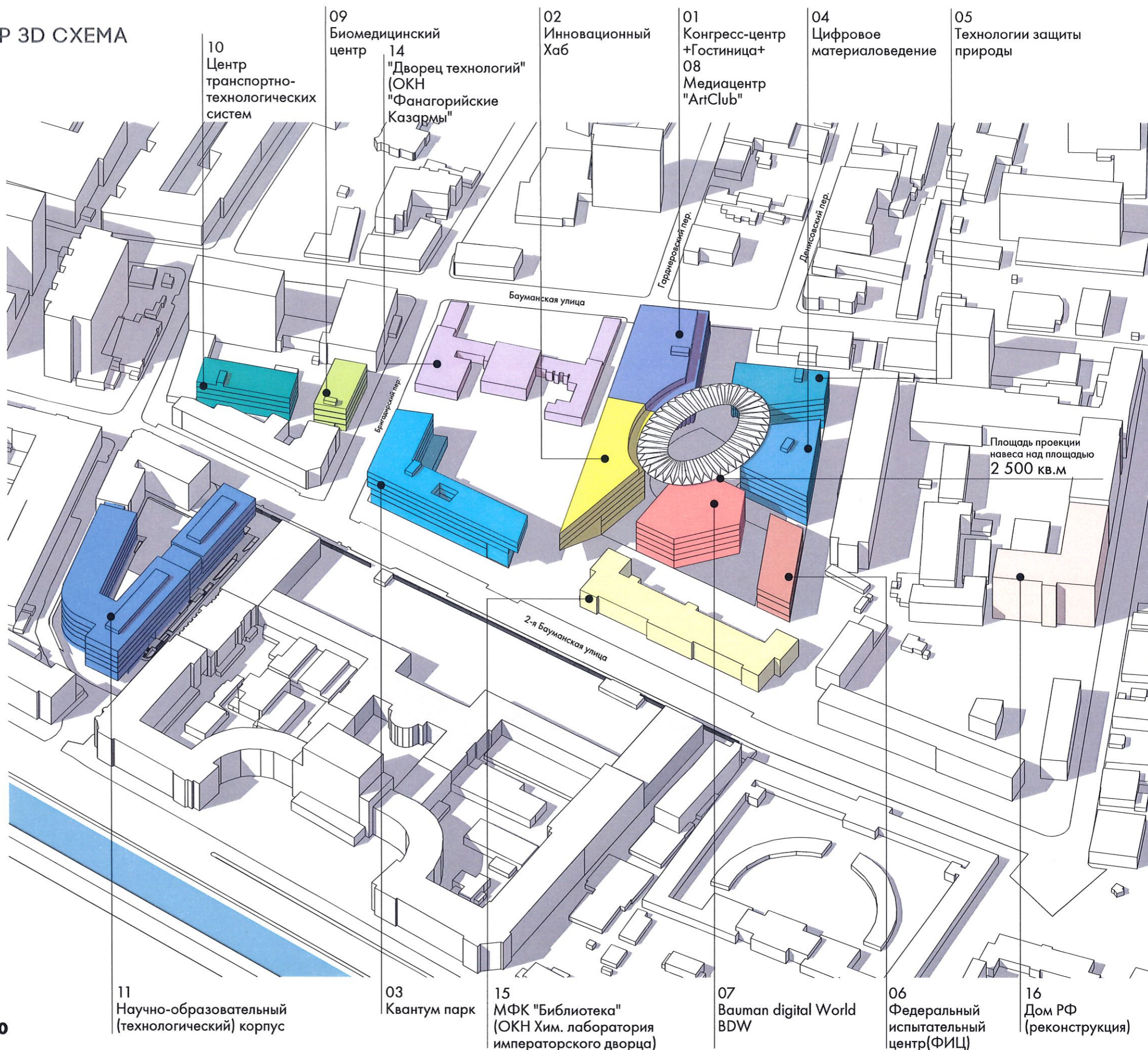
ЦЕНТРАЛЬНЫЙ УЧЕБНЫЙ КЛАСТЕР 3D СХЕМА

УСЛОВНЫЕ ОБОЗНАЧЕНИЯ

Цвет	Функциональный Кластер/Корпус	Общая площадь проект, м ²
Blue	01 Конгресс-центр + Гостиница + 08 Медиациентр "ArtClub"	6 000+3 200+ 7 000=16 200
Yellow	02 Инновационный Хаб	8 100
Cyan	03 Квантум парк	11 400
Light Blue	04 Цифровое материаловедение	7 200
Teal	05 Технологии защиты природы	5 700
Red	06 Федеральный испытательный центр (ФИЦ)	2 200
Light Red	07 Bauman Digital World (BDW)	9 000
Light Green	09 Биомедицинский центр	1 800
Dark Teal	10 Центр транспортно-технологических систем	3 200
Dark Blue	11 Научно-образовательный (технологический) корпус	20 000
ИТОГО НОВОЕ СТ-ВО		84 800

Purple	14 "Дворец технологий" (ОКН "Фанаторийские казармы") (реставрация)	4 850
Yellow	15 МФК "Библиотека" (ОКН Хим. лаборатория императорского двора) (реставрация)	7 200
Light Orange	16 Дом РФ (реконструкция)	10 000
ИТОГО РЕСТАВРАЦИЯ И РЕКОНСТРУКЦИЯ		22 050

ИТОГО НА УЧАСТКАХ 1 и 2 106 850



11 Научно-образовательный (технологический) корпус

03 Квантум парк

15 МФК "Библиотека" (ОКН Хим. лаборатория императорского двора)

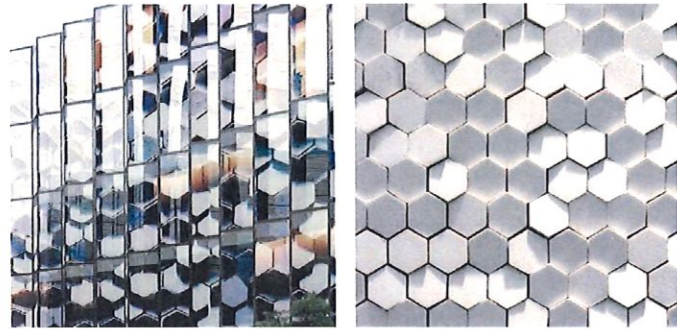
07 Bauman digital World BDW

06 Федеральный испытательный центр(ФИЦ)

16 Дом РФ (реконструкция)

ИДЕОЛОГИЯ ФАСАДНЫХ РЕШЕНИЙ

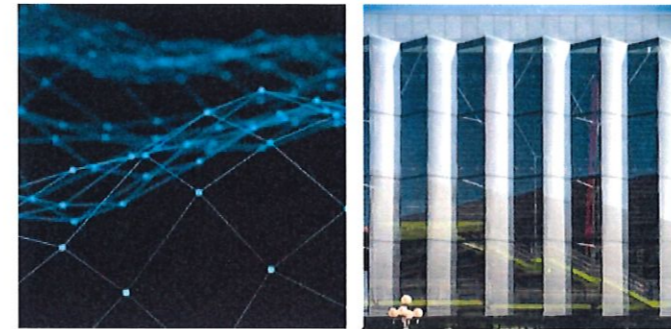
Цифровое материаловедение



ДОМ РФ



Bauman Digital World (BDW)



Иновационный Хаб



Технологии защиты природы



Конгресс-центр+Гостиница+Медиа Центры



Конгресс-центр+Гостиница+Медиа Центры

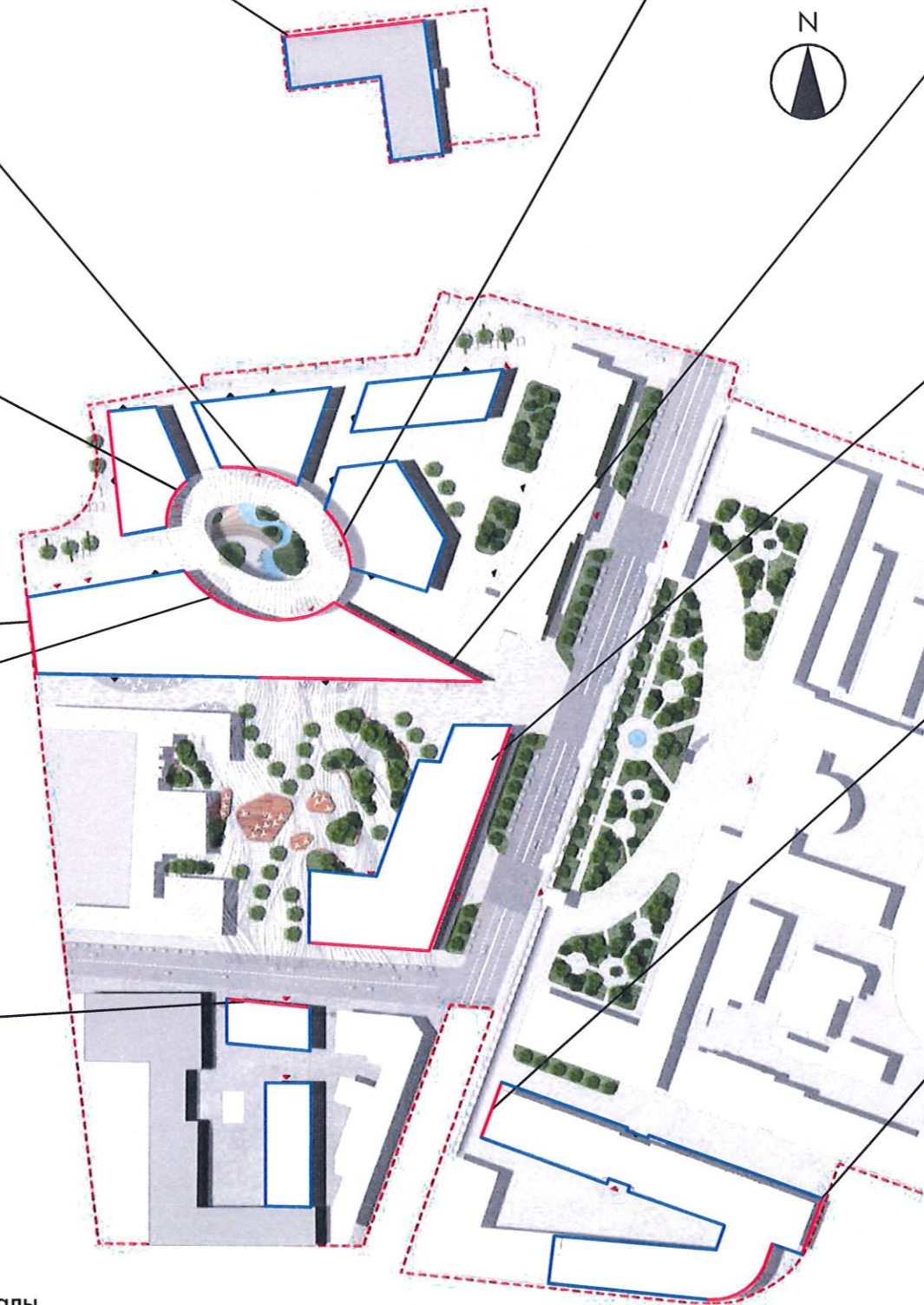


Биомедицинский центр



УСЛОВНЫЕ ОБОЗНАЧЕНИЯ

- Средовые фасады
- Репрезентативные фасады



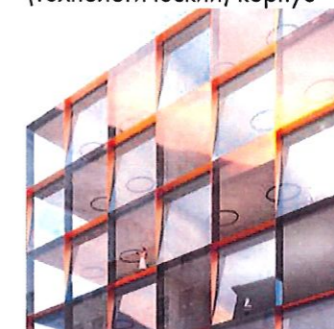
Квантум парк



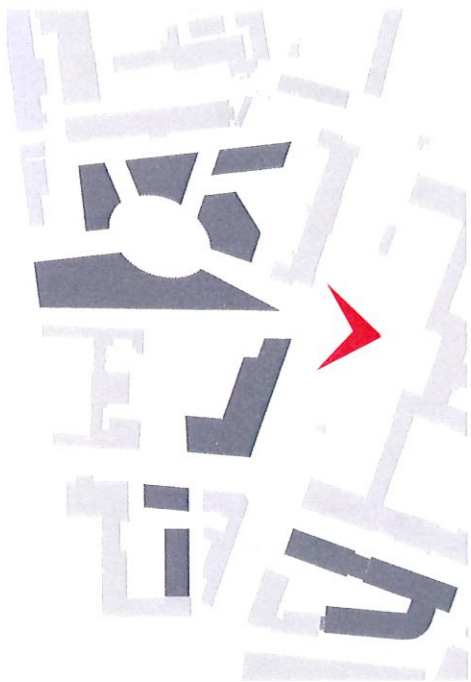
Научно-образовательный (технологический) корпус



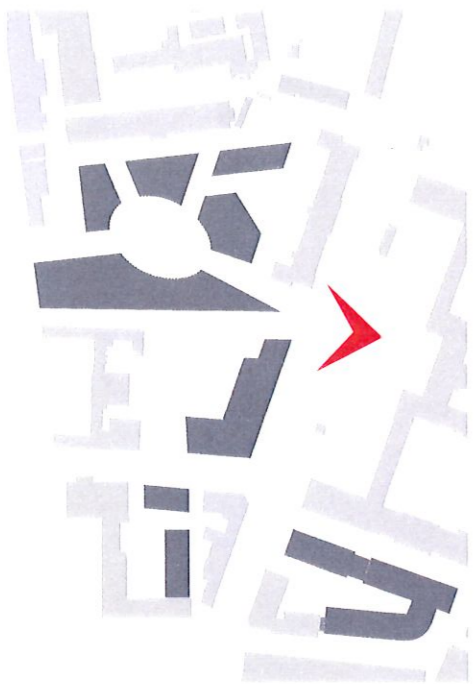
Научно-образовательный (технологический) корпус



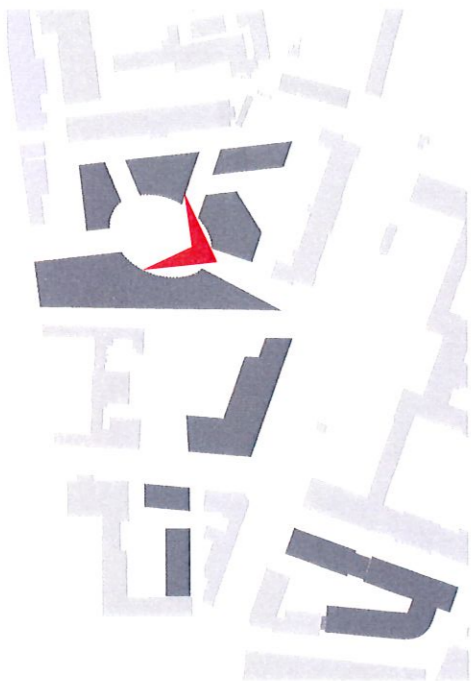
ЦЕНТРАЛЬНЫЙ УЧЕБНЫЙ КЛАСТЕР - ГЛАВНЫЙ ВХОД. ВАРИАНТ 1



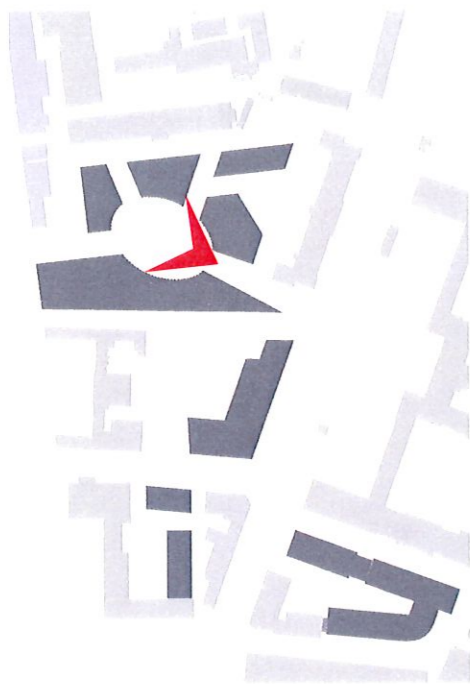
ЦЕНТРАЛЬНЫЙ УЧЕБНЫЙ КЛАСТЕР - ГЛАВНЫЙ ВХОД. ВАРИАНТ 2



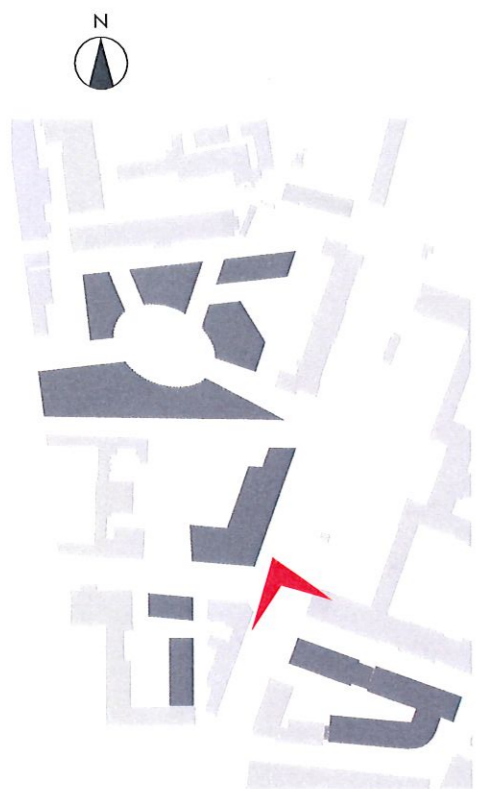
ЦЕНТРАЛЬНЫЙ УЧЕБНЫЙ КЛАСТЕР - ПЛОЩАДЬ

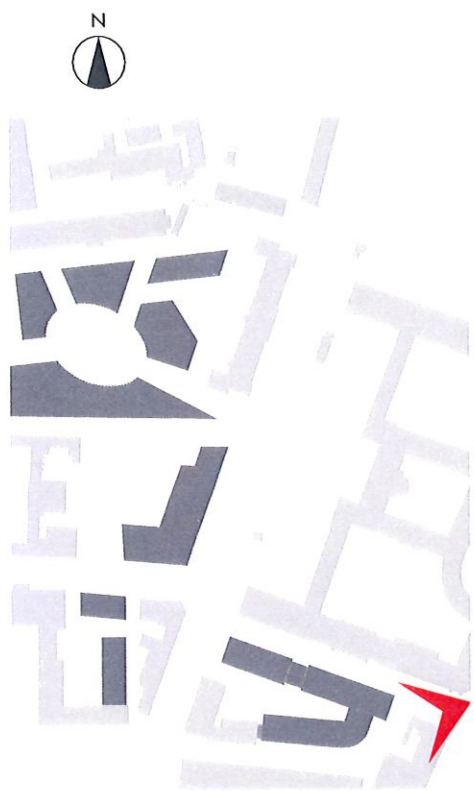


ЦЕНТРАЛЬНЫЙ УЧЕБНЫЙ КЛАСТЕР - ПЛОЩАДЬ

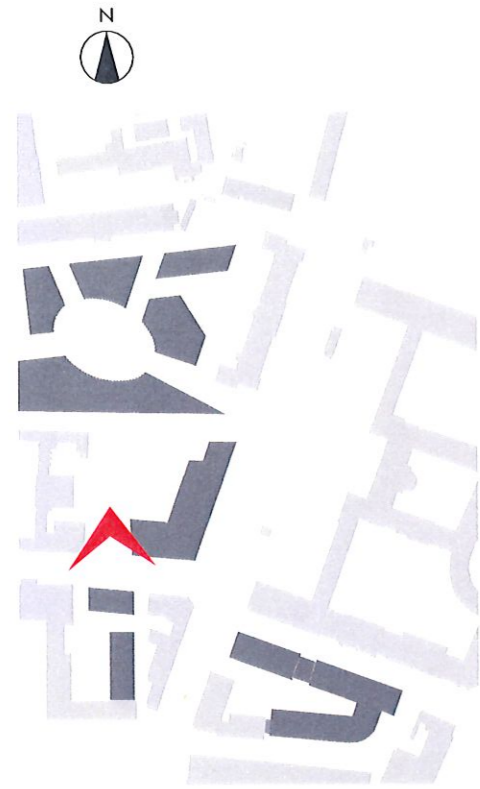


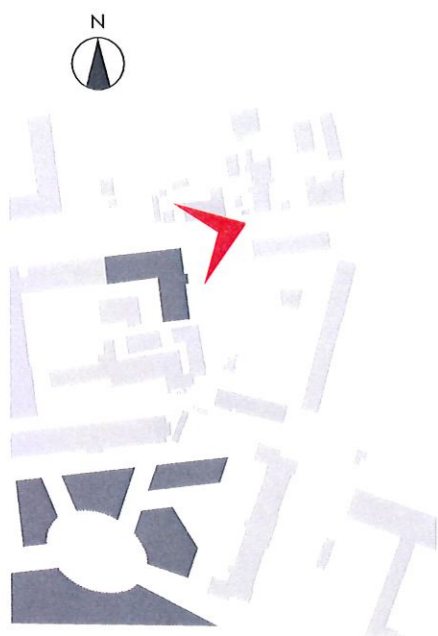
УЛ 2-Я БАУМАНСКАЯ ВЛ 7 СТР 1А - ВИЗУАЛИЗАЦИЯ



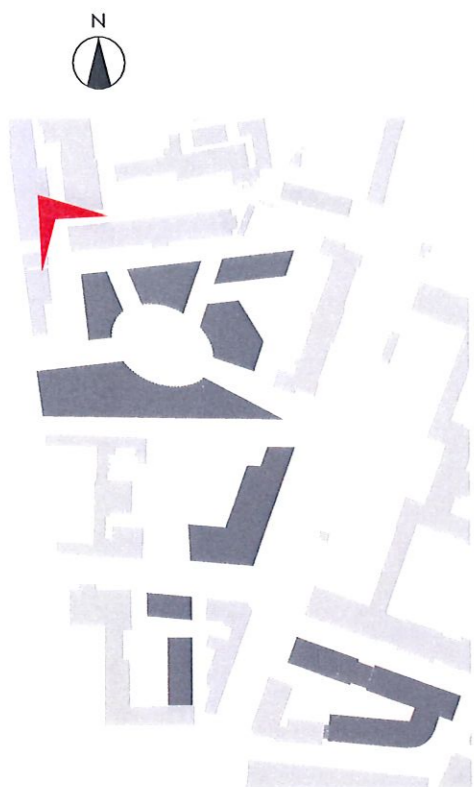


БИОМЕДИЦИНСКИЙ ЦЕНТР - ВИЗУАЛИЗАЦИЯ



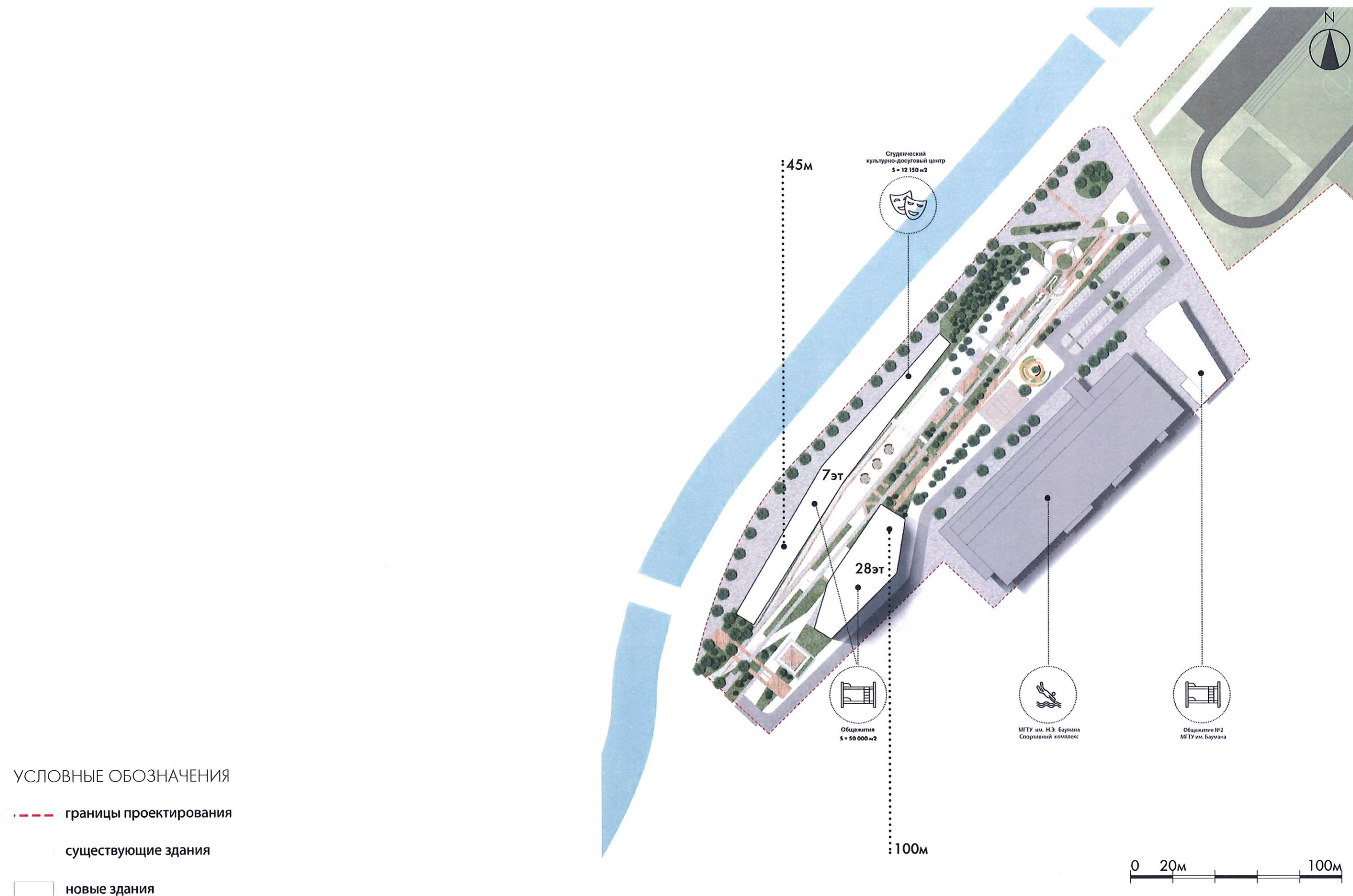


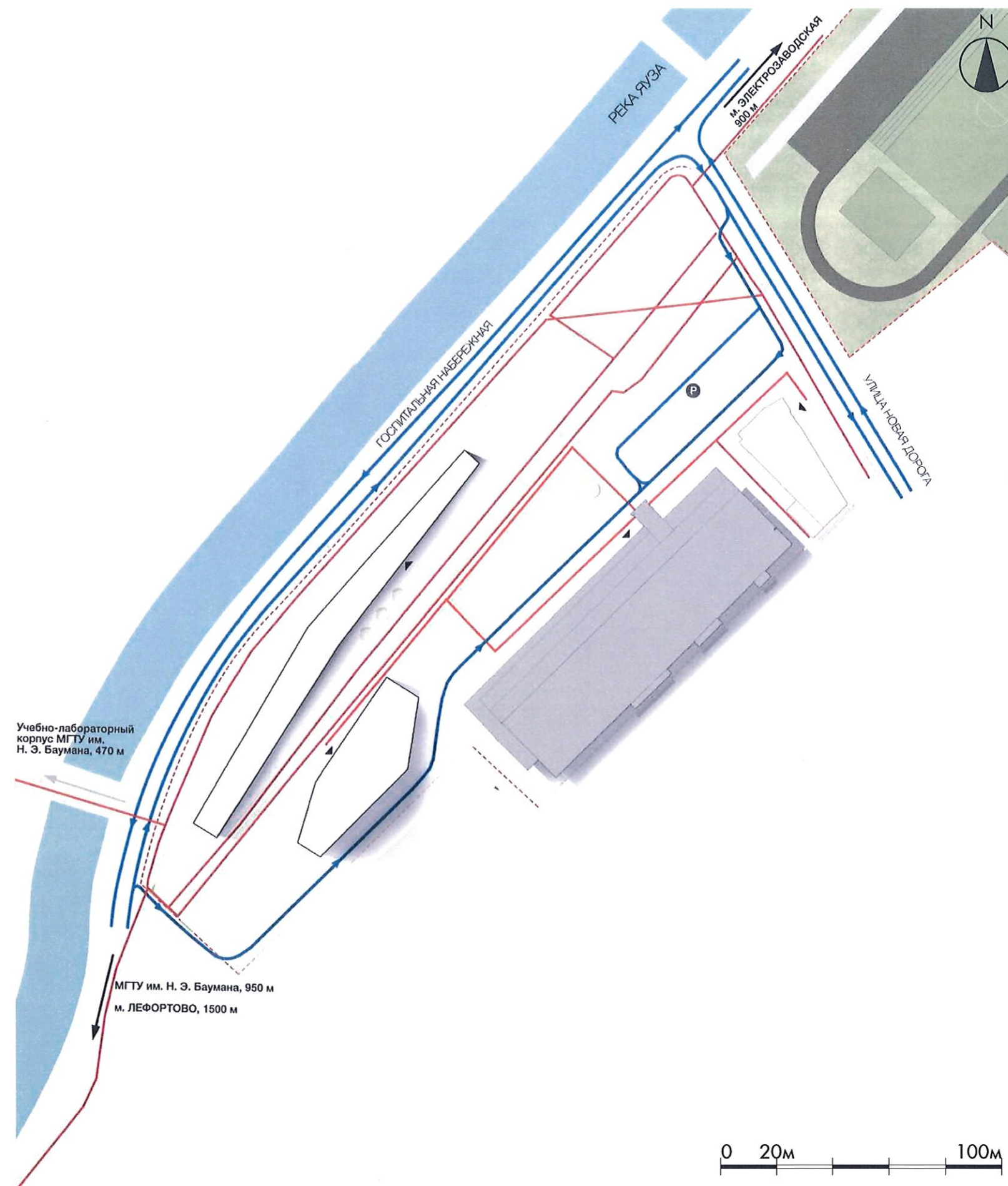
ЦЕНТРАЛЬНЫЙ УЧЕБНЫЙ КЛАСТЕР - ОБЩИЙ ВИД СВЕРХУ



ПРОСТРАНСТВО РАЗВИТИЯ

ПРОСТРАНСТВО РАЗВИТИЯ - СХЕМА ГЕНПЛАНА

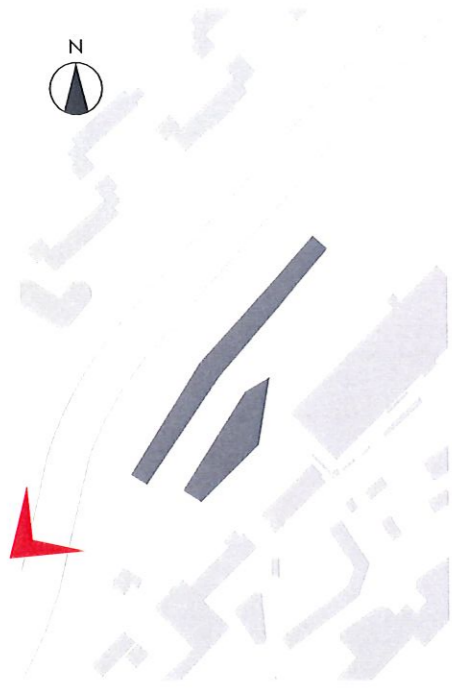




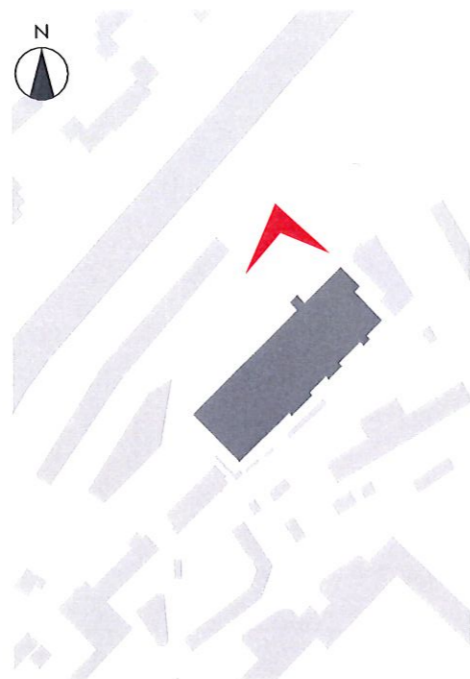


ПРОСТРАНСТВО РАЗВИТИЯ - ВИЗУАЛИЗАЦИЯ

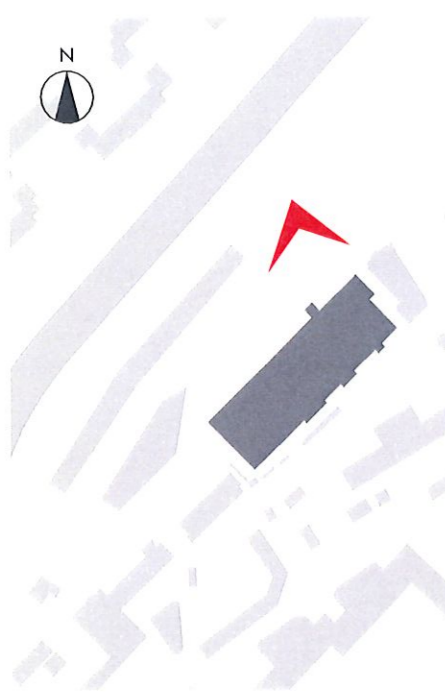


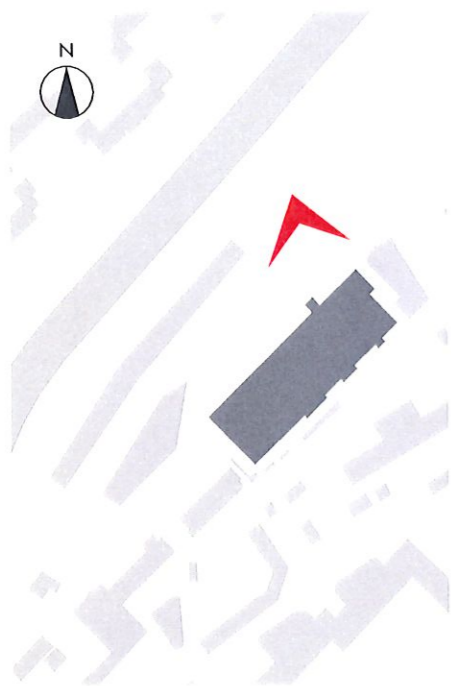


СУЩЕСТВУЮЩЕЕ СОСТОЯНИЕ



ПРОСТРАНСТВО РАЗВИТИЯ - РЕКОНСТРУКЦИЯ ФАСАДОВ СПОРТИВНОГО КОМПЛЕКСА.





РАЗМЕЩЕНИЕ ПРОЕКТИРУЕМОГО ВЕЛО-ПЕШЕХОДНОГО МОСТА

